

วิธีการอัปเดต Patch ล่าสุดสำหรับเครื่อง Vu+ Solo เป็นวิธีการ Patch ให้เครื่อง Vu+ Solo ที่ก๊อปปี้มา หรือเครื่องโคลน สามารถลง Image ใหม่ๆสำหรับเครื่องแท้ได้ครับ ถ้าไม่ทำการ Patch ตัวนี้ จะลงได้แค่ Image ที่ใช้สำหรับลงเครื่องโคลนเท่านั้นครับอุปกรณ์

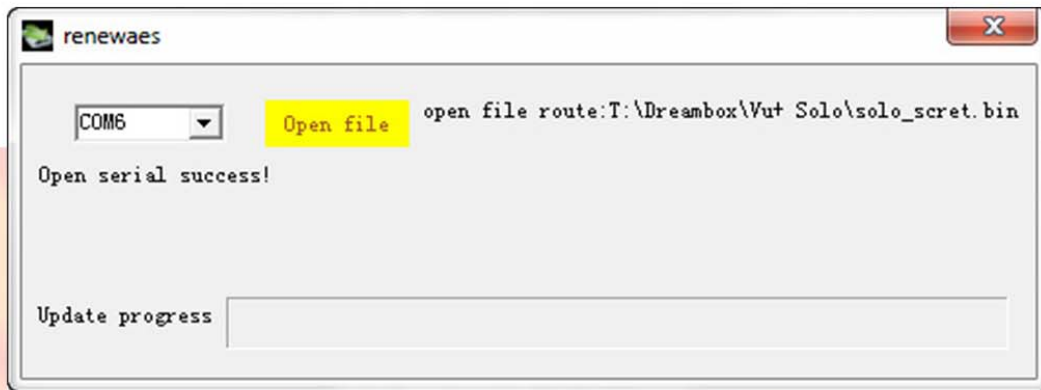
- สาย RS232 Null Modem (มาในกล่องพร้อมเครื่อง Vu+ Solo)
- แผ่น PCB อันเล็กๆ (มาในกล่องพร้อมเครื่อง Vu+ Solo)
- PC ที่มี Port RS232 onboard หรือใส่การ์ด PCI->Serial Port ก็ได้ครับ ถ้าเป็น USB->Serial ไม่สามารถใช้ Patch ได้ครับ

วิธีอัปเดต

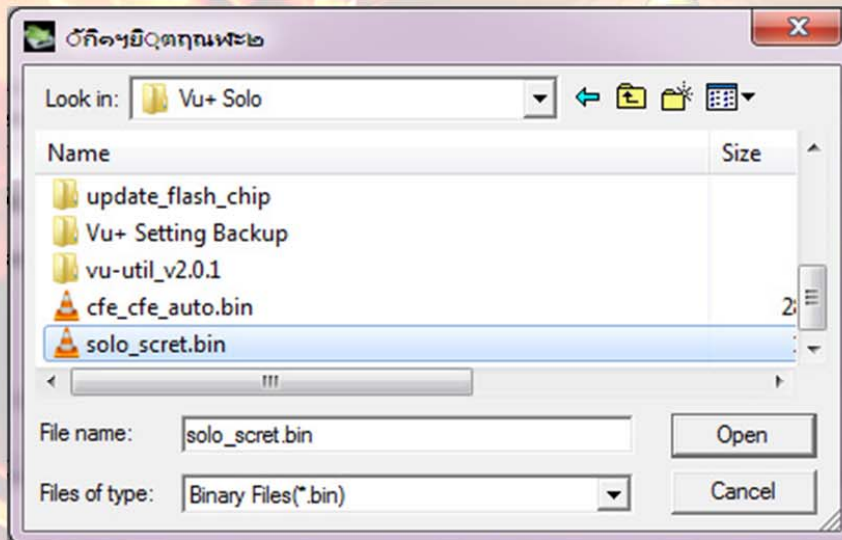
1. ต่อสาย RS232 เข้า Com Port ของ PC ปลายอีกด้านเสียบต่อกับแผ่น PCB ที่มากับเครื่อง แล้วเสียบเข้าทางหลังเครื่อง Vu+ อีกทีหนึ่ง



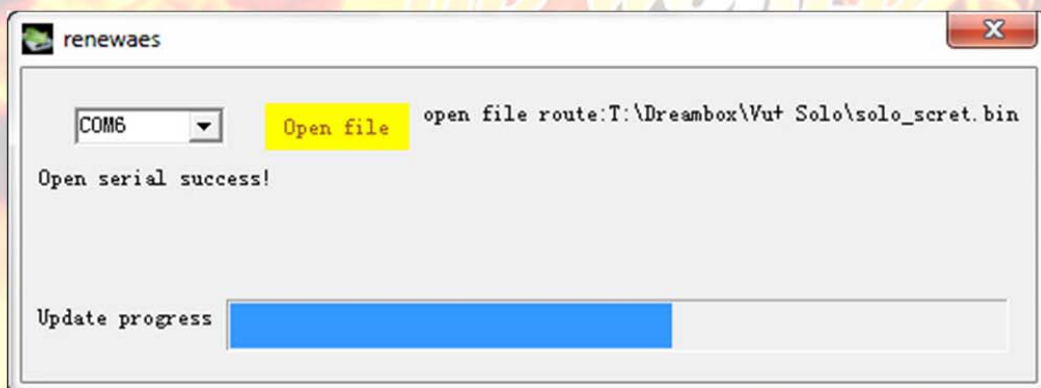
2. ยังไม่ต้องเปิด Power เครื่อง Vu+ เปิด folder renewaes_solo แล้วรันไฟล์ที่ชื่อ secupd111230.exe



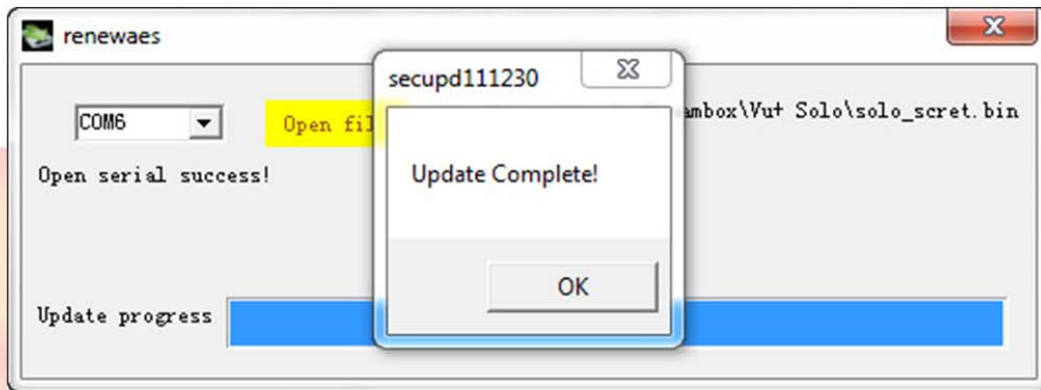
3. กดเลือก Com Port ให้ตรงกับที่สายต่ออยู่ ถ้าทำถูกต้อง จะขึ้น Open Serial Success! แล้วกด Open file สีเหลืองๆ แล้วเลือกไฟล์ที่ชื่อ solo_scret.bin ที่อยู่ใน folder เดียวกันนี้



4. ให้เปิด Power เครื่อง Vu+ แล้วจะเห็นแถบสีวิ่งในโปรแกรม



5. รอจนขึ้น Update Complete! แล้วกด OK

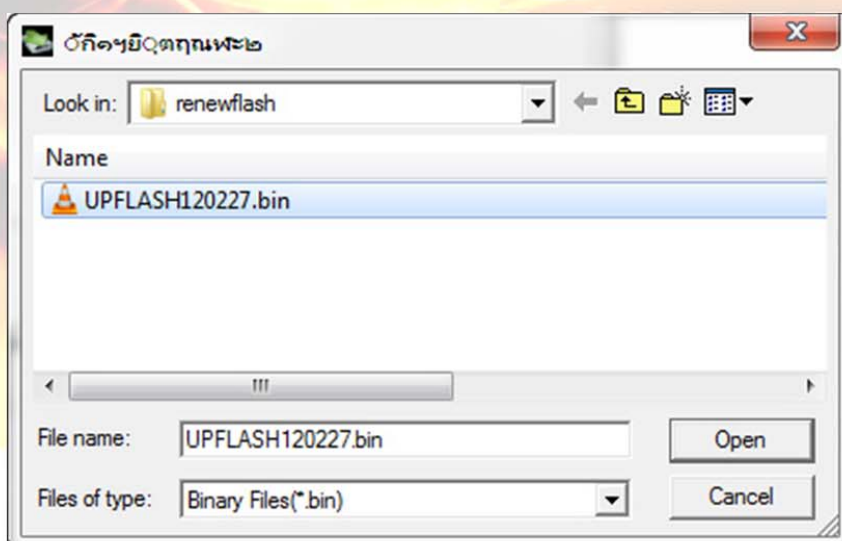


6. ปิด Power ของเครื่อง Vu+

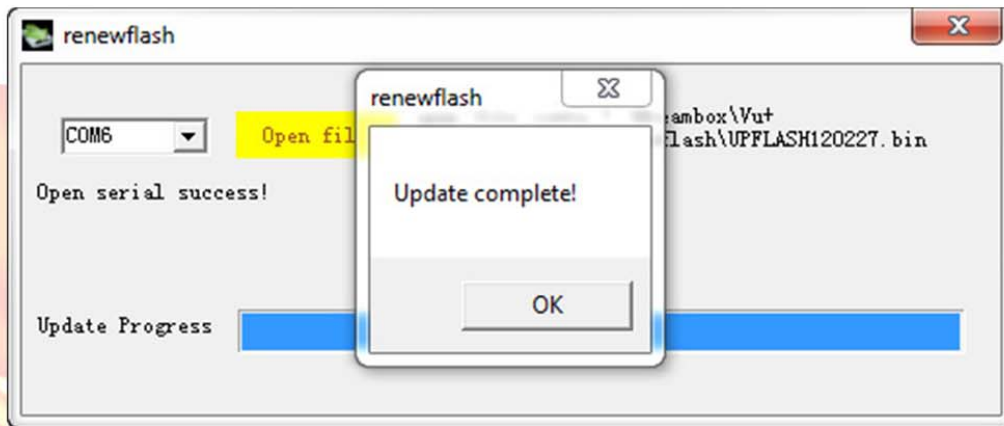
7. เปิด Folder renewflash แล้วรันไฟล์ที่ชื่อ renewflash.exe โดยยังไม่ต้องเปิดเครื่อง Vu+ นะครับ



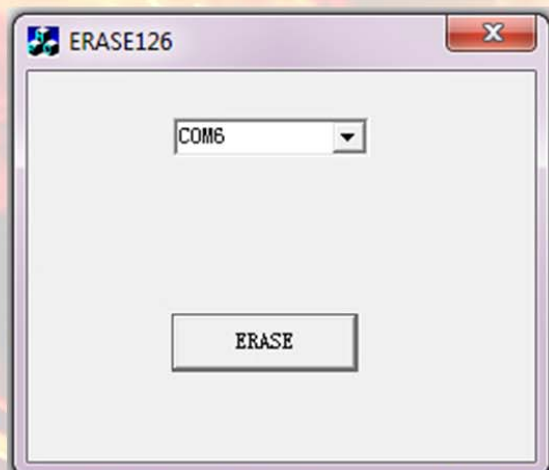
8. กดเลือก Com Port ให้ตรงกับที่สายต่ออยู่ ถ้าทำถูกต้อง จะขึ้น Open Serial Success! แล้วกด Open file สีเหลือง แล้วเลือกไฟล์ชื่อ UPFLASH120227.bin ที่อยู่ใน Folder เดียวกัน



9. เปิด Power เครื่อง Vu+ แล้วจะเห็นแถบสีวิ่งในโปรแกรม รอจนขึ้น Update Complete! แล้วกด OK



10. ยังไม่ต้องปิด Power เครื่อง Vu+ นะครับ ให้เปิด Folder update_flash_chip แล้วรันไฟล์ชื่อ ERASE126.exe



11. กดเลือก Com Port ให้ตรงกับที่สายต่ออยู่ แล้วกดปุ่ม ERASE ตรงนี้ บางเครื่องจะมี Error Message ขึ้นมา ไม่ต้องสนใจ ให้กดข้ามไปเลยคับ

12. ปิด Power เครื่อง Vu+ รอ 5 วินาทีแล้วกดเปิด Power ใหม่อีกครั้ง

13. รอจนขึ้นว่า Finished! เป็นอันเสร็จขั้นตอนการ Patch ครับ ให้ปิดเครื่อง Vu+ อีกที

14. ลง Patch cfe_cfe_auto.bin โดยขั้นตอนการลงทำเหมือนตอน Flash Image ใหม่ทุกขั้นตอน

- Copy file cfe_cfe_auto.bin ใส่ใน Flashdrive ใต้ Folder /vuplus/solo/cfe_cfe_auto.bin
- เสียบ Flashdrive ในเครื่อง Vu+ แล้วเปิด Power
- ไฟจะขึ้นสีแดง แล้วเปลี่ยนเป็นสีส้ม เมื่อทำการ Flash จากนั้นจะขึ้นสีแดง แล้วเปลี่ยนเป็นไฟสีเขียวกระพริบ เป็นอันเสร็จขั้นตอนคับ

15. ปิด Power แล้วลง Flash Image ใหม่ได้เลยคับ