

Was brauche ich???

1. Geduld
2. einen PC
3. einen 5fach Lochtorx, zu bestellen bei [Mascom](#) oder [Digicrack](#) (Kosten: ca. 10€)
4. ein sog. BDM-Interface, zu bestellen wie unter 3. oder bei [Rehtec](#). Es empfiehlt sich, gleich ein BDM-Plus zu bestellen. Dazu später mehr (Kosten: ca. 40€)
5. Das Programm "[TranxBDM](#)"; die Nokia-Bootlader Datei [B2.00Uns.bin](#) und natürlich die DVB2000 software, die [hier](#) runterladen könnt.

So, eigentlich kann es jetzt auch schon losgehen.

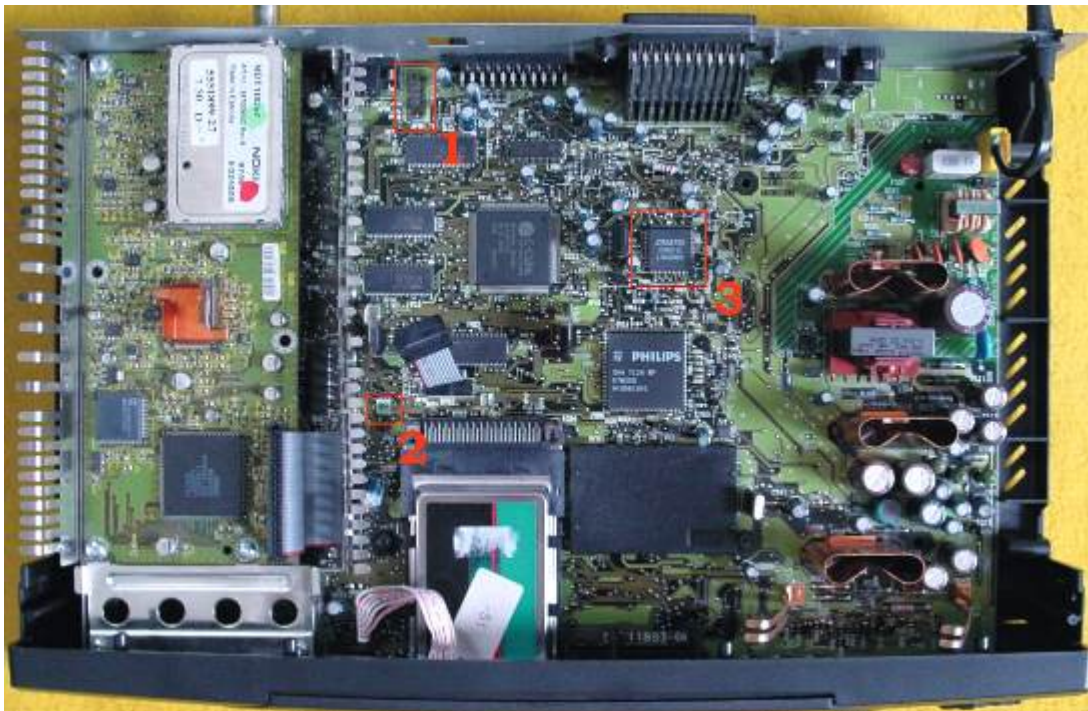
Den Torx steckt ihr auf einen Bit-Schlüssel und löst langsam und vorsichtig die Schrauben vom Gehäuse. Der kleine Pin in der Mitte darf hierbei nicht beschädigt werden!!



Ist die Box geöffnet, erwartet euch folgendes Bild:

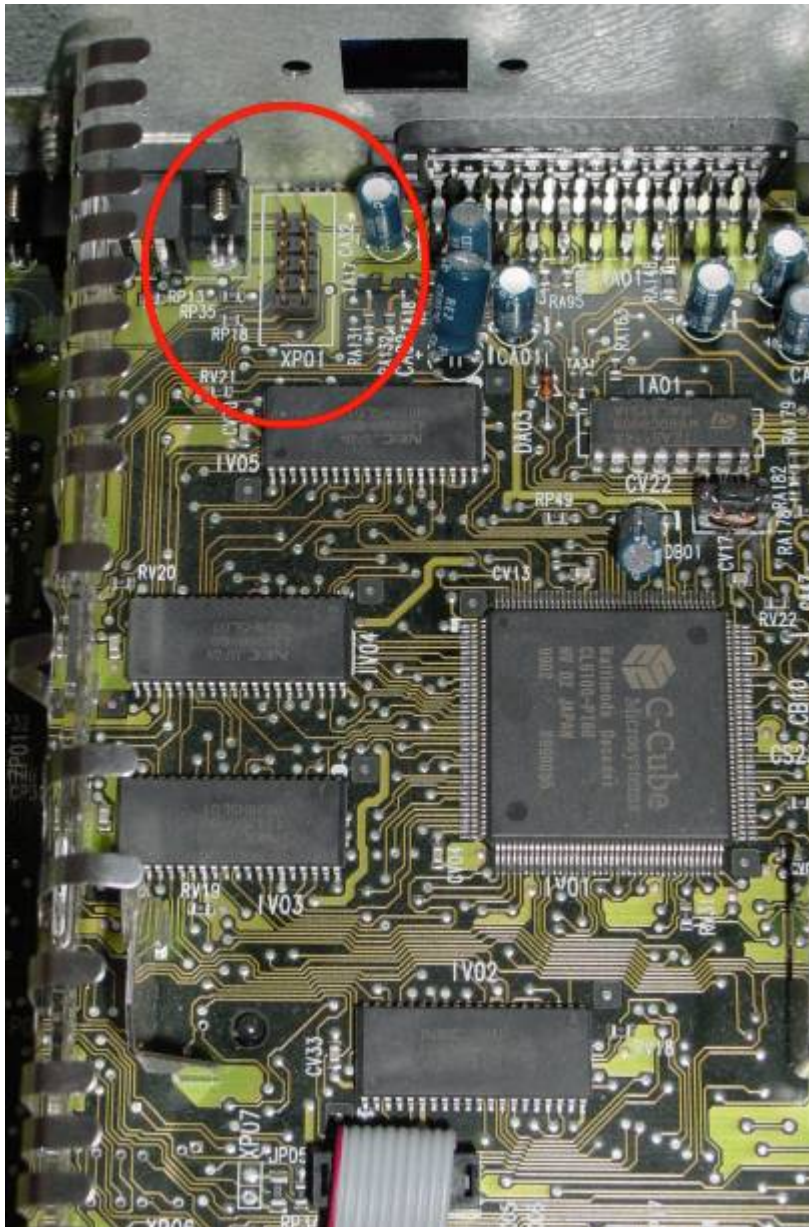


Das Modem könnt ihr beruhigt ausbauen! Das braucht kein Schwein! Wenn ihr das teil drauhen habt, sieht die Box so aus:



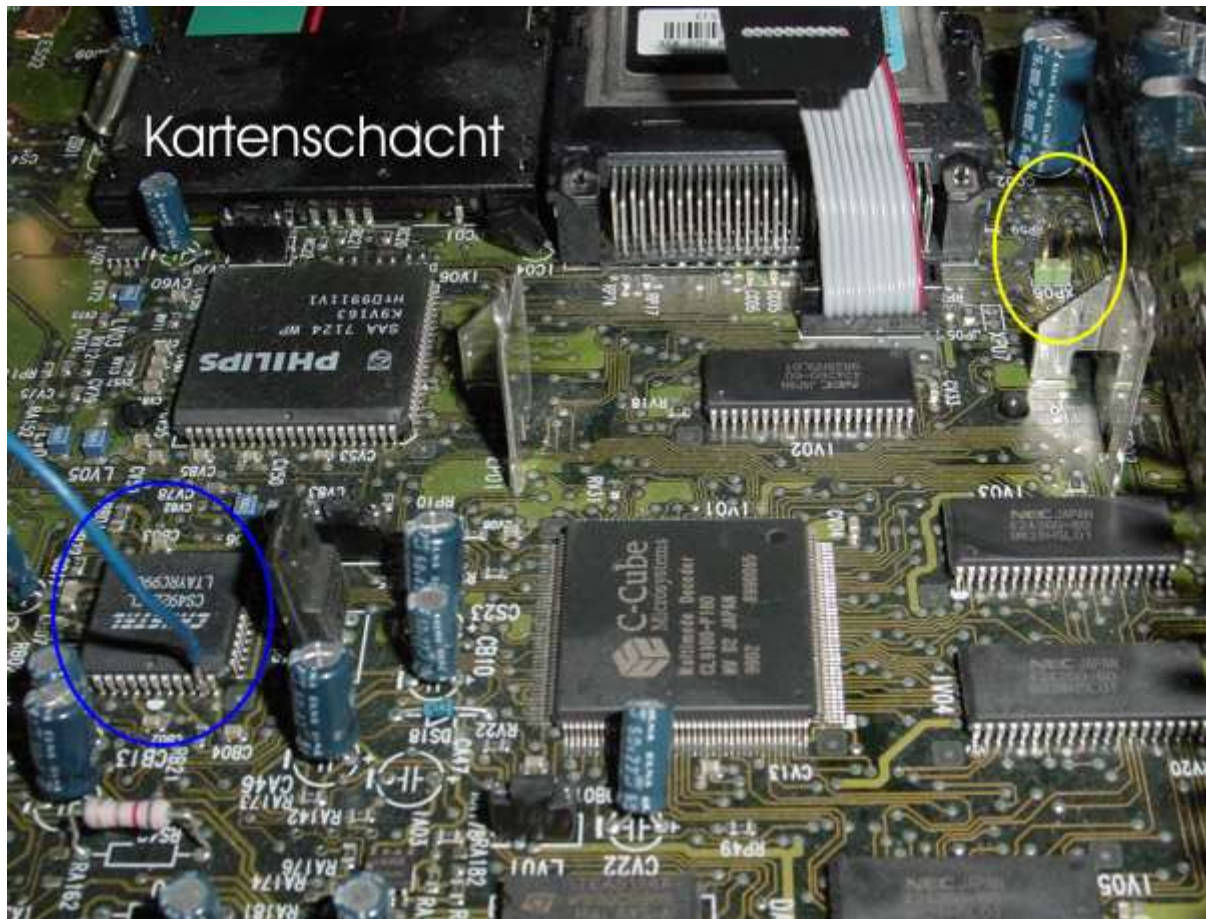
Interessant sind für uns jetzt nur 2 Anschlüsse auf der Hauptplatine.

1. Der BDM-Service Stecker (1)
2. Der Jumper XP06. (2)
3. Der Crystal Soundchip



(XP01) Der BDM-Service Stecker - Im roten Kreis





(2) Im gelben Kreis, der Jumper XP06 aus Sicht der Boxrückseite. Im blauen Kreis der Crystal-Chip.

An den Service-Stecker wird das BDM so angeschlossen, dass das rote Kabel zum Gehäuserand hin zeigt.



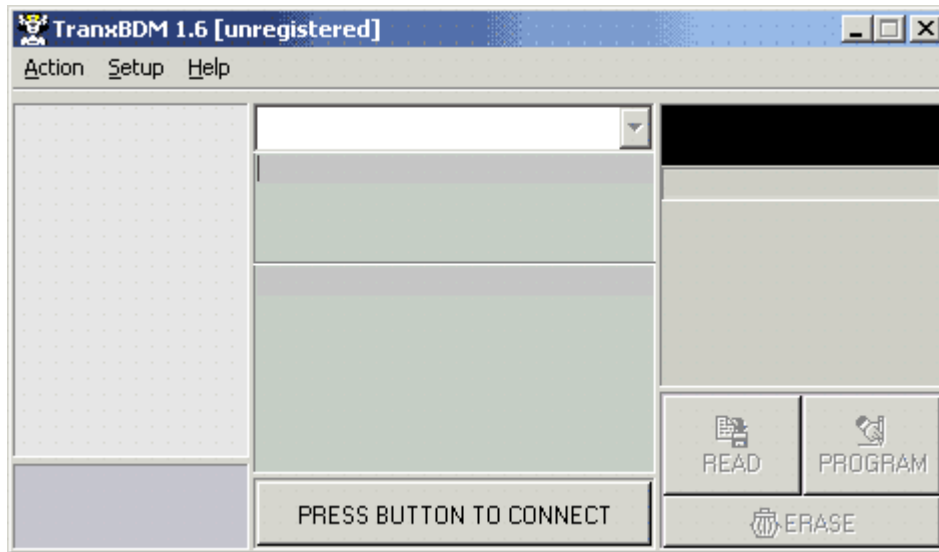
Das BDM selbst verbindet ihr mit der Druckerschnittstelle eures PC.

Ganz wichtig! Zum erstmaligen ändern des Bootloaders muss der Jumper XP06 gebrückt werden. Solltet ihr ein BDM Plus haben, einfach den Jumper auf den Stecker aufsetzen und beide Hebel (klein und weiß) nach unten drücken. Erst jetzt ist der Schreibschutz des Bootloaders aufgehoben.



Rein hardwaretechnisch war es das schon. Jetzt könnt ihr den Netzstecker der Box wieder einstecken und die Box starten.

Während des Bootens müsst ihr das Programm TranxBDM starten! Es erscheint dieses Fenster



Nachdem ihr den Connect-Button betätigt habt, braucht ihr nur noch den Pfad eurer heruntergeladenen \*.bin Dateien angeben und wie es von Euch verlangt wird agieren. Alle "Are You Sure?" Abfragen mit "Yes" bestätigen und fertig ist der Salat. Netzstecker ziehen und das BDM wieder entfernen.