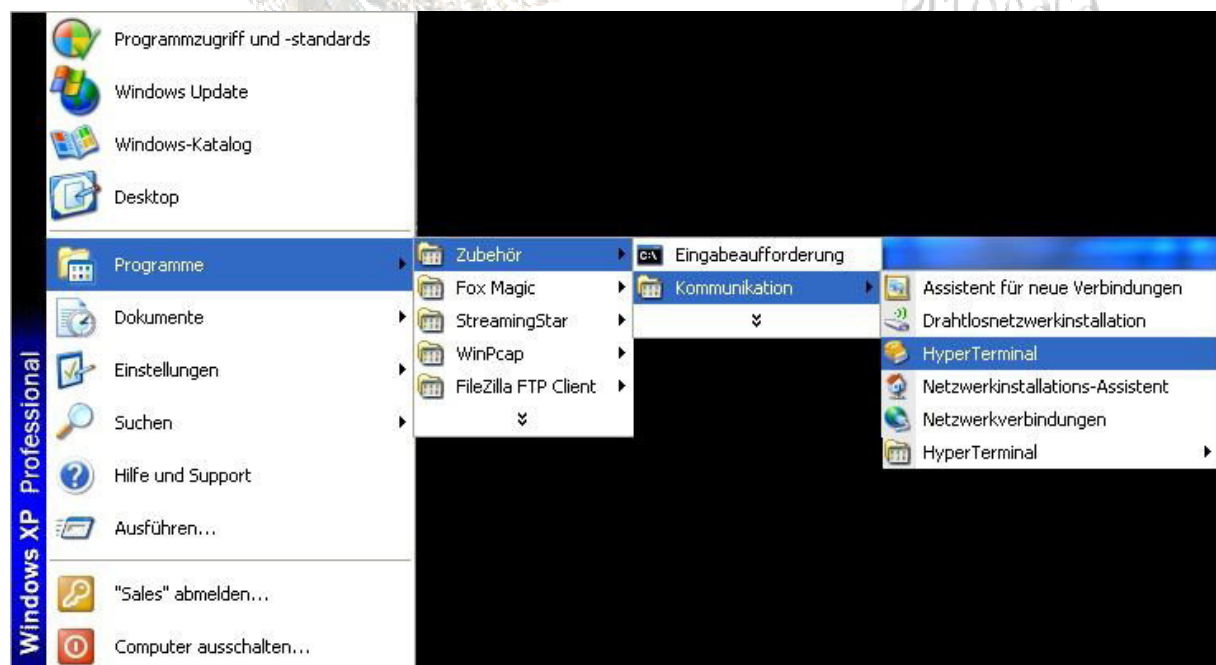


Anleitung zum Update des Opticum 9600 HD über RS232



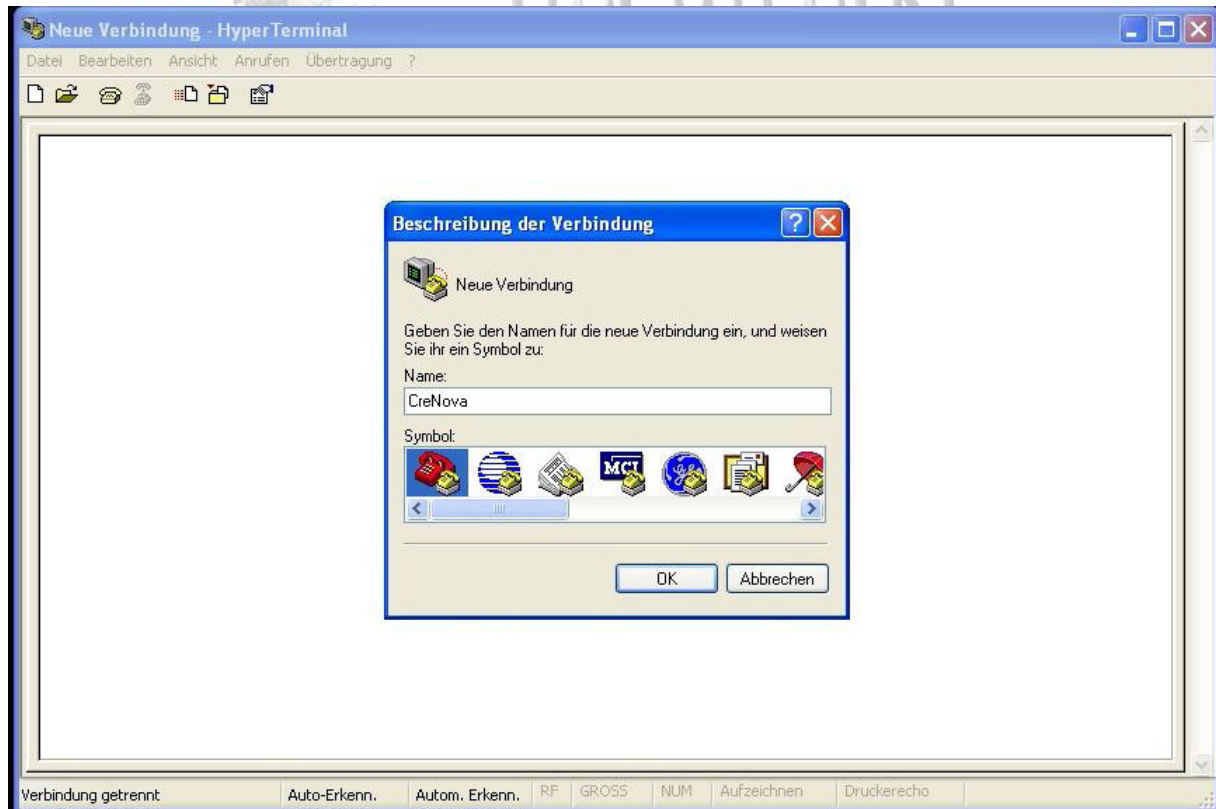
Zum Update des Opticum 9600 HD über RS232 wird das Programm Hyper Terminal benutzt. Bei WinXP hier zu finden



Start > Programme > Zubehör > Kommunikation > Hyper Terminal



Nach dem öffnen von Hyper Terminal sieht es wie folgt aus



hier einen Namen für die neue Verbindung angeben und auf OK klicken.
im nächsten Schritt



den realen Comport auswählen, mit OK bestätigen
und im nächsten Fenster die Einstellungen für die Übertragung wie folgt ändern



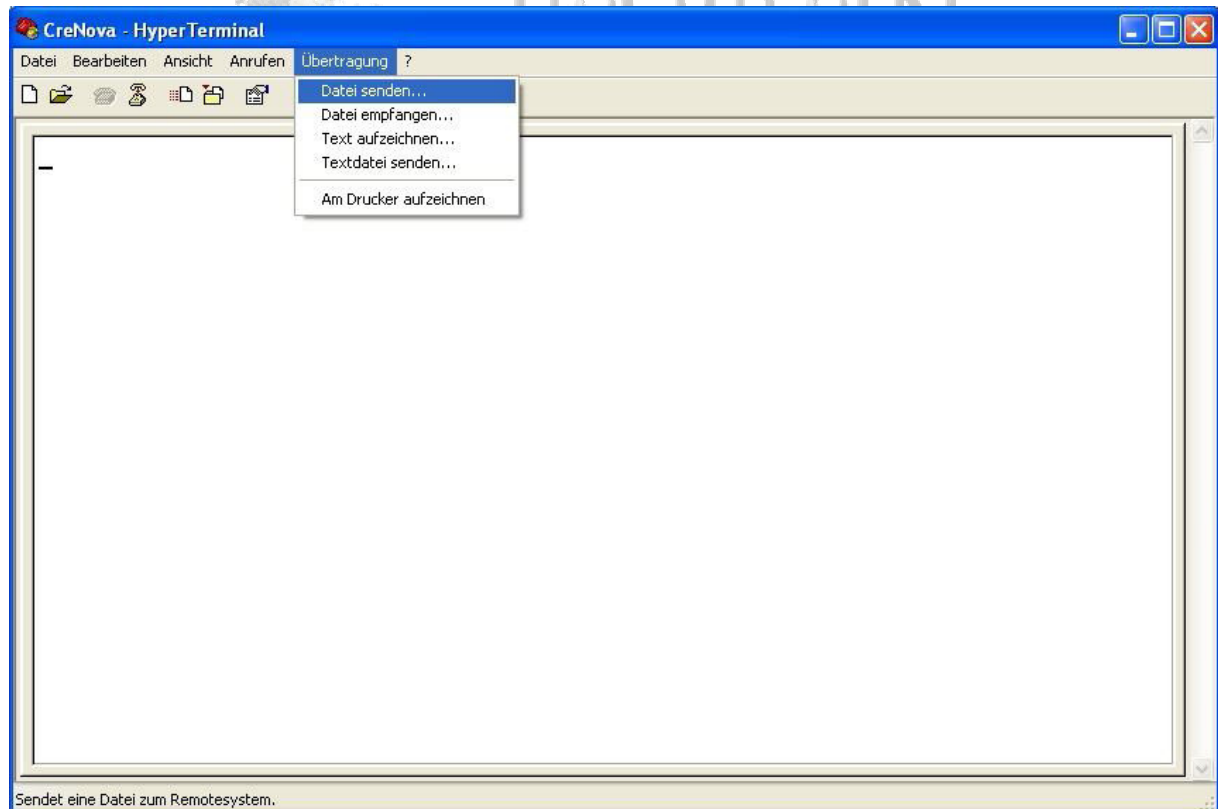
Wichtig ist hier die Einstellungen so zu wählen wie im Bild und bei
Flusssteuerung Kein zu wählen.

Soweit sind dann alle Vorbereitungen beim Programm Hyper Terminal für eine
Verbindung zwischen dem PC und dem Opticum 9600 HD vorgenommen.

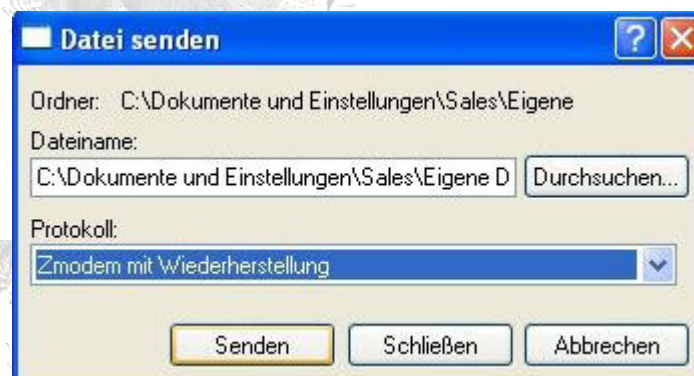
Danach geht es dann an die eigentliche Verbindung bzw. ans Update des
Opticum 9600 HD per RS232.

Dazu jetzt den Opticum 9600 HD am Netzschalter auf der Rückseite ausschalten
und mit dem PC per Nullmodemkabel verbinden. (bei der Benutzung von USB
to Serial Adaptern sollte das vor dem öffnen von Hyper Terminal geschehen)

Danach auf Übertragung > Datei senden klicken



im folgenden Fenster



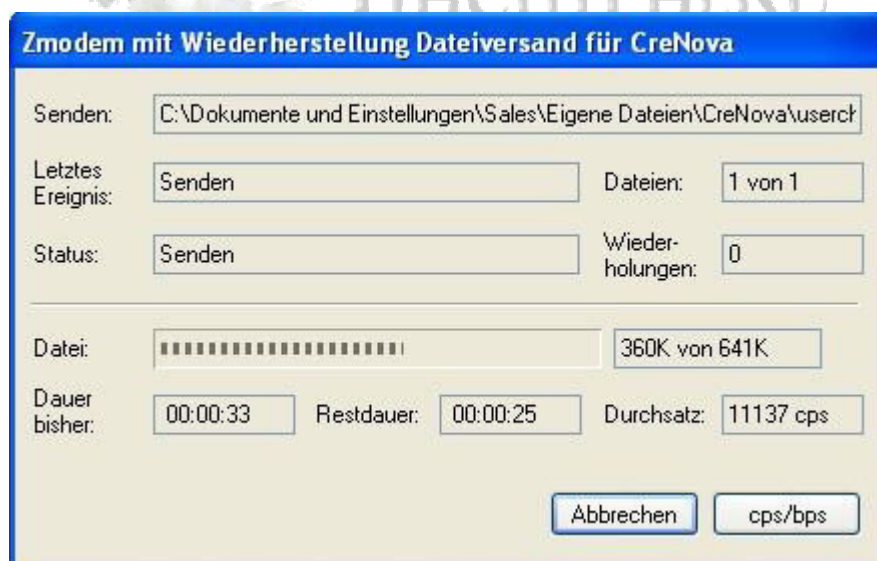
die Updatedatei auswählen und als Protokoll Zmodem mit Wiederherstellung auswählen.

Danach auf Senden klicken und den Receiver

bei gedrückt gehaltener Powertaste auf der Vorderseite

mit dem Netzschalter auf der Rückseite einschalten.

Sobald im Display des Receivers 0000 zu sehen ist die Powertaste auf der Vorderseite loslassen und die Übertragung beginnt



am TV und im Hyper Terminal wird dann der Fortschritt des Updates angezeigt.

Nach der vollständigen Übertragung erscheint sowohl am TV als auch im Receiverdisplay die Aufforderung WAIT.

Nach ca 30 bis 60 Sekunden verschwindet diese und der Opticum 9600 HD bootet neu. Das wars.

Vielen Dank ans Globo Team für die Vorlage.

Erstellt von torwald12

www.nachtfalke.biz